



to stay ahead of the curve.

オメガウェーブ株式会社
OMEGAWAVE

〒183-0021 東京都府中市片町2-20-3
T E L : 042-352-1171
F A X : 042-352-1173
<http://www.omegawave.co.jp/>

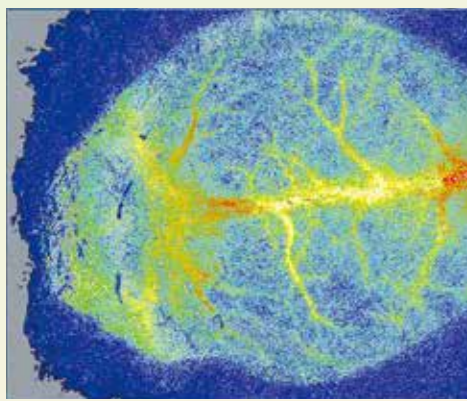
代理店

OMEGAZONE

OZ-3

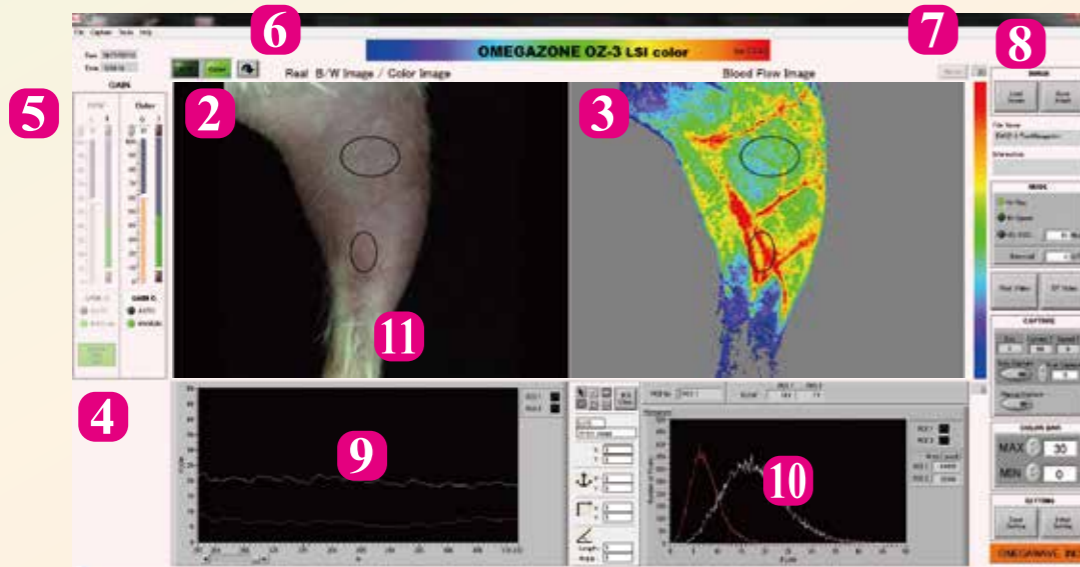
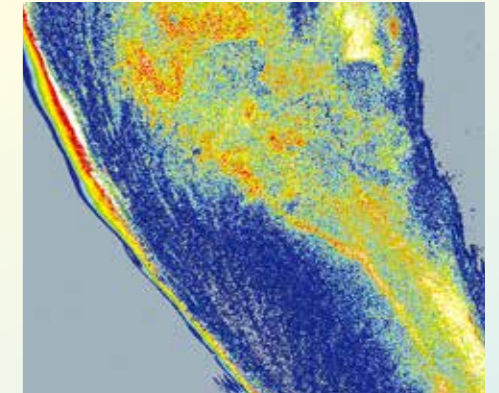
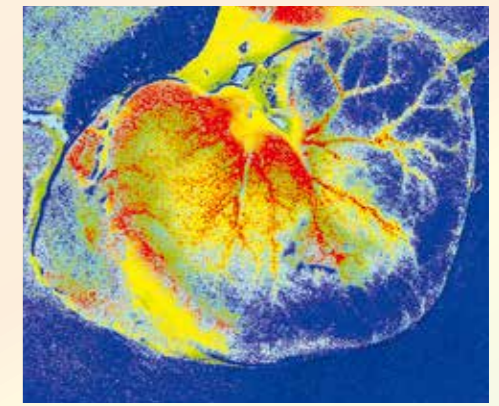
Real **REAL IMAGE** in Color
BEAT IMAGE

LASER SPECKLE BLOOD FLOW IMAGER

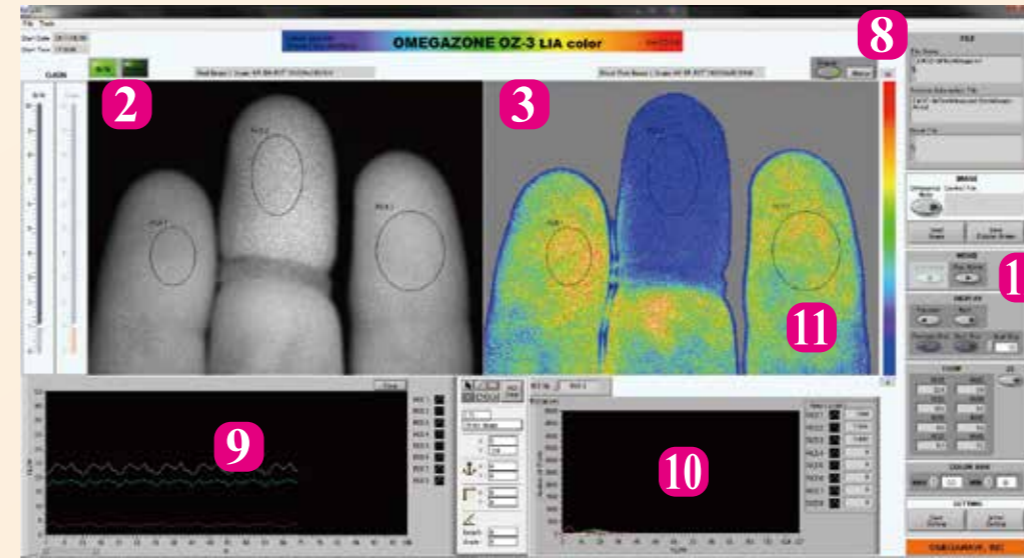


OMEGAZONE OZ-3

リアルタイム・高解像度・カラー実画像・2次元血流画像装置



1 測定用ソフトウェア LSI



1 解析用ソフトウェア LIA

1 測定用ソフトウェア「LSI」と解析用ソフトウェア「LIA」に分かれているので、測定後に時間をかけて保存した画像を解析できます。各種レンズの選択により、撮像範囲を変えることができます。

2 Real Image : カラー実画像とレーザー光による白黒画像を選択により表示します。カラー画像から生体組織の状態を把握することが可能です。

3 Blood Flow Image : 生体組織の血流量を青色から赤色により表示します。カラーバーの設定が自由にできるため、最適な色分布を得ることができます。
血流画像演算表示は、高解像度 (Hi-Res)、高速 (Hi Speed) と高速平均化 (HS-AVG) から選ぶことができます。

4 Optical zero null : レーザー光を照射しないときの外光によるオフセットノイズを取り除きます。
Gain controller が「MANUAL」時に有効です。

5 Gain controller : 画像の明るさを調整します。「AUTO」では自動的に調整し、「MANUAL」では手動で調整できます。

6 画像回転機能 : 測定している画像を回転させることが可能です。

7 Marker : イベントマーカーとして画像にパンチマークを入れることができます。

8 Color Bar : 複数のカラーバーを用意。
標準 (STD)、強調 (Enhanced)、グレースケール (Gray)、赤 - 白 - 青 (Red-Blue、LIA での差分解析時)

9 Chart : ROI で囲った場所の血流量の時間変化を表示します。

10 Histogram : ROI で囲った場所の血流量の分布を表示します。

11 ROI : 囲った場所の血流量を表示します。LSI では 2 カ所、LIA では 8 カ所設定できます。

12 Play Movie : 単位時間当たりの表示枚数を指定して保存画像を再生できます。

13 デスクトップ型はプログラム用とデータ用の 2 台のハードディスクドライブを搭載。

