



オメガウェーブ株式会社

代理店

〒183-0021 東京都府中市片町2-20-3
T E L : 042-352-1171
F A X : 042-352-1173
<http://www.omegawave.co.jp/>

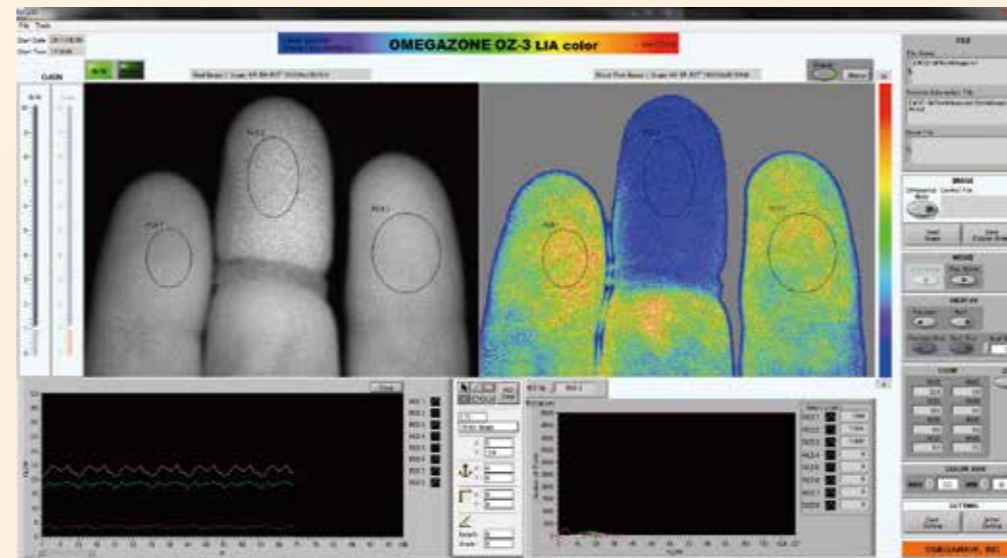
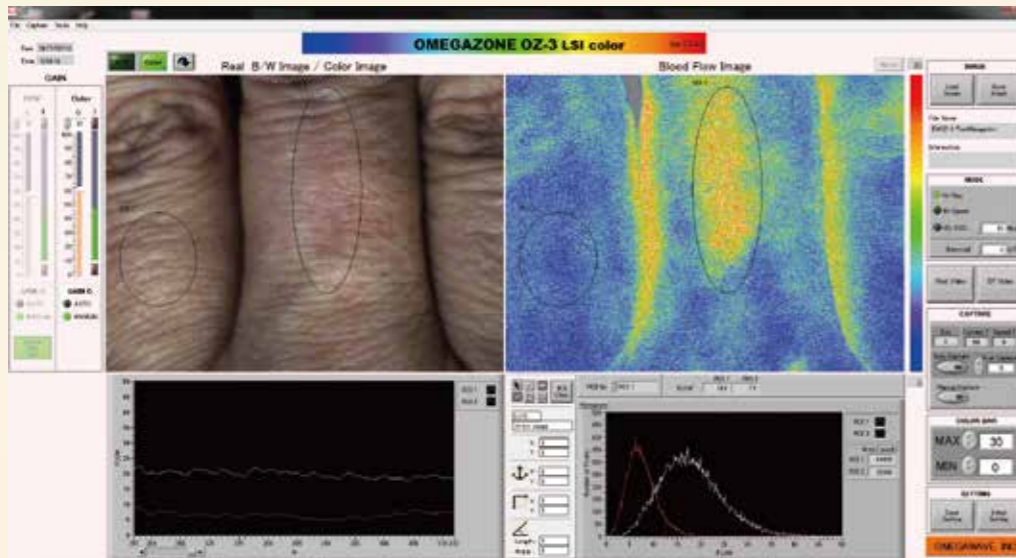
Real **REAL IMAGE** in Color
BEAT IMAGE

LASER SPECKLE BLOOD FLOW IMAGER

OMEGAZONE OZ-3

One step ahead of them

リアルタイム・高解像度・カラー実画像・2次元血流画像装置



測定用ソフトウェア「LSI」と解析用ソフトウェア「LIA」に分かれているので、測定後に時間をかけて保存した画像を解析できます。各種レンズの選択により、撮像範囲を変えることができます。

Real Image：カラー実画像とレーザー光による白黒画像を選択により表示します。カラー画像から生体組織の状態を把握することが可能です。

Blood Flow Image：生体組織の血流量を青色から赤色により表示します。カラーバーの設定が自由にできるため、最適な色分布を得ることができます。
血流画像演算表示は、高解像度 (Hi-Res)、高速 (Hi Speed) と高速平均化 (HS-AVG) から選ぶことができます。

Optical zero null：レーザー光を照射しないときの外光によるオフセットノイズを取り除きます。
Gain controller が「MANUAL」時に有効です。

画像回転機能：測定している画像を回転させることが可能です

Marker：イベントマーカとして画像にパンチマークを入れることができます。

Color Bar：複数のカラーバーを用意。
標準 (STD)、強調 (Enhanced)、グレースケール (Gray)、赤 - 白 - 青 (Red-Blue、LIA での差分解析時)

